

# SCHEDA TECNICA – GIUBBETTO INVERNALE HI-VIS

COD. A10131

## TESSUTO

BASE ALTA VISIBILITÀ:

63% cotone,  
37% poliestere irrestringibile.

Peso 350 g/m<sup>2</sup>

Garzatura interna

INSERTI BLU:

100% cotone.

Peso 340 g/m<sup>2</sup>

Garzatura interna



COTONE A  
CONTATTO CON  
LA PELLE



Categoria II  
EN ISO 13688:2013



EN ISO 20471:2013+A1:2016  
CLASSE 2

50 LAVAGGI

rossini.  
TECH



21 - ARANCIO/BLU



42 - GIALLO/BLU



21 - ARANCIO/BLU



## DESCRIZIONE

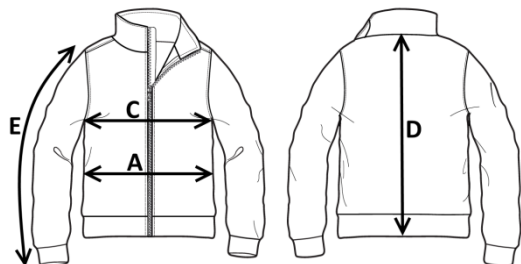
Giubbotto alta visibilità bicolore invernale con chiusura anteriore con bottoni coperti e collo a camicia.

Due tasche applicate al petto, di cui la destra con portapenne e la sinistra con velcro per applicazione porta badge, chiuse con aletta di colore a contrasto e punto velcro

Doppia banda rifrangente applicata al giro torace e al giromanica con inserti di colore a contrasto, polsi regolabili con velcro.


## TAGLIE

S, M, L, XL, XXL, XXXL



Il margine di tolleranza produttivo, nel rispetto delle dimensioni della taglia, può essere del +/- 3%

SIZE - cm	S	M	L	XL	XXL	XXXL
C - ½ CIRCONFERENZA TORACE	58,5	61,5	64,5	67,5	70,5	73,5
A - ½ CIRCONFERENZA VITA	56,5	59,5	62,5	65,5	68,5	71,5
D - LUNGHEZZA CENTRO DIETRO	65,5	68	70,5	73	75,5	78
E - LUNGHEZZA MANICA CON POLSO	60,5	62	63,5	65	66,5	68

 **TECHNICAL SHEET – HI-VIS WINTER JACKET**  
CODE A10131

**FABRIC**

HIGH VISIBILITY BASE:  
63% cotton,  
37% non-shrink polyester  
Weight 350 g/m<sup>2</sup>  
Internal brushed cotton

**BLUE INSERTS:**

100% cotton  
Weight 340 g/m<sup>2</sup>  
Internal brushed cotton



COTTON SIDE  
NEXT TO THE  
SKIN



Category II  
EN ISO 13688:2013



EN ISO 20471:2013+A1:2016  
CLASS 2

50 WASHES



21 - ORANGE/BLUE



42 - YELLOW/BLUE



21 - ORANGE/BLUE



**DESCRIPTION**

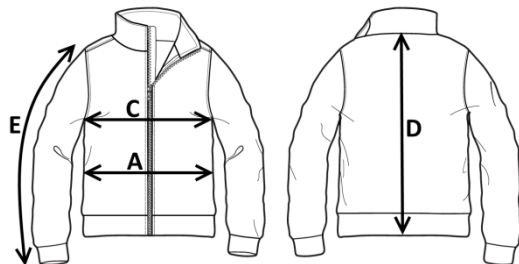
High visibility two-tone winter jacket with concealed buttons front closure and shirt collar.

Two patch pockets on the breast, one on the right with pen holder and one on the left with Velcro for fitting a badge holder, with contrasting colour flap and Velcro closure.

Double reflective stripe fitted around the chest and armhole with contrasting colour inserts, adjustable cuffs with Velcro.

**SIZES**

S, M, L, XL, XXL, XXXL



Measurements may vary +/- 3%, tolerance within size scale

SIZE - cm	S	M	L	XL	XXL	XXXL
C – ½ CHEST CIRCUMFERENCE	58,5	61,5	64,5	67,5	70,5	73,5
A – ½ WAIST CIRCUMFERENCE	56,5	59,5	62,5	65,5	68,5	71,5
D – CENTER BACK LENGTH	65,5	68	70,5	73	75,5	78
E – SLEEVE LENGTH WITH CUFF	60,5	62	63,5	65	66,5	68

 **FICHA TÉCNICA – CAZADORA DE INVIERNO HI-VIS**  
CÓD. A10131

**COMPOSICIÓN**

BASE ALTA VISIBILIDAD:  
63% algodón  
37% poliéster sanforizado  
Peso 350 g/m<sup>2</sup>  
Perchado interno

**APLICACIONES AZULES:**

100% algodón  
Peso 340 g/m<sup>2</sup>  
Perchado interno



ALGODÓN EN CONTACTO CON LA PIEL



Categoría II  
EN ISO 13688:2013



EN ISO 20471:2013+A1:2016  
CLASE 2

50 LAVADOS

**rossini.**  
TECH



21 - NARAJA/AZUL



42 - AMARILLO/AZUL



21 - NARAJA/AZUL



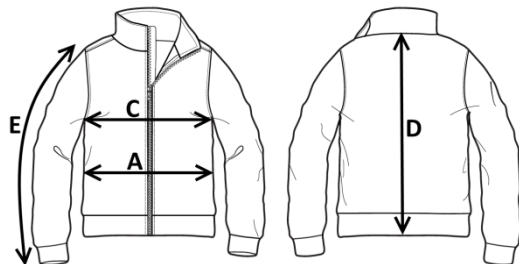
**DESCRIPCIÓN**

Cazadora de invierno bicolor de alta visibilidad con cierre frontal de botones cubiertos y cuello de camisa.

Dos bolsillos en el pecho, el derecho con portabolígrafos y el izquierdo con velcro para la aplicación de un porta tarjetas de identificación, cerrados con solapa de color en contraste y punto de velcro. Doble banda reflectante alrededor del tórax y de la manga con aplicaciones de color en contraste y puños regulables con velcro.

**TALLAS**

S, M, L, XL, XXL, XXXL



El margen de tolerancia productiva, respetando las dimensiones de la talla, puede ser de +/- 3%

SIZE - cm	S	M	L	XL	XXL	XXXL
C - ½ CIRCUNFERENCIA TORÁCICA	58,5	61,5	64,5	67,5	70,5	73,5
A - ½ CIRCUNFERENCIA DE LA CINTURA	56,5	59,5	62,5	65,5	68,5	71,5
D - LONGITUD CENTRAL ESPALDA	65,5	68	70,5	73	75,5	78
E - LONGITUD DE LA MANGA HASTA LA MUÑECA	60,5	62	63,5	65	66,5	68

# FISA TEHNICA – GEACĂ DE IARNĂ HI-VIS

COD. A10131

## MATERIAL

BAZĂ DE ÎNALTĂ VIZIBILITATE:

63% bumbac,  
37% poliester care nu intră la apă  
Greutate 350 g/m<sup>2</sup>

Sanforizare interioară

INSERTII BLEUMARIN:

100% bumbac  
Greutate 340 g/m<sup>2</sup>

Sanforizare interioară



BUMBAC IN  
CONTACT CU  
PIELEA



Categoria II  
EN ISO 13688:2013



EN ISO 20471:2013+A1:2016  
CLASA 2

50 SPĂLĂRI

rossini.  
TECH



21 –  
PORTOCALIU/BLEUMARIN



42 –  
GALBEN/BLEUMARIN



21 – PORTOCALIU/  
BLEUMARIN

## DESCRIERE

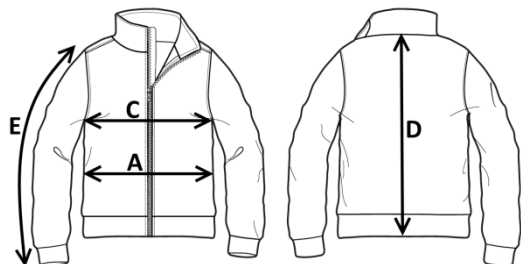
Geacă bicoloră de iarnă, de înaltă vizibilitate, cu închidere în față cu nasturi acoperiți și guler tip cămașă.

Două buzunare aplicate pe piept, unul în dreapta cu suport pentru pixuri și unul în stânga, cu scai, pentru aplicarea suportului de ecuson, fixate cu o clapetă de culoare contrastantă și bandă cu scai.

Bandă dublă reflectorizantă aplicată în jurul toracelui și la răscoiala mânecilor cu inserții într-o culoare de contrast, manșete reglabile cu scai.

## MĂRIMI

S, M, L, XL, XXL, XXXL



Marja de toleranță a producției, respectând dimensiunile mărimii, poate fi de +/-3%.

SIZE - cm	S	M	L	XL	XXL	XXXL
C – ½ CIRCUMFERINȚĂ TORACE	58,5	61,5	64,5	67,5	70,5	73,5
A – ½ CIRCUMFERINȚĂ TALIE	56,5	59,5	62,5	65,5	68,5	71,5
D – LUNGIME SPATE	65,5	68	70,5	73	75,5	78
E – LUNGIME MÂNECĂ CU MANȘETĂ	60,5	62	63,5	65	66,5	68



# FICHE TECHNIQUE- BLOUSON HIVERNAL HI-VIS CODE A10131

## TISSU

BASE HAUTE VISIBILITÉ:

63 % coton

37 % polyester non rétrécissable

Poids 350 g/m<sup>2</sup>

Coton brossé interne

INSERTS BLEUS:

100 % coton

Poids 340 g/m<sup>2</sup>

Coton brossé interne



COTON EN  
CONTACT AVEC  
LA PEAU



Catégorie II  
EN ISO 13688:2013



EN ISO 20471:2013+A1:2016  
CLASSE 2

50 LAVAGES

rossini.  
TECH



21 -ORANGE/BLEU



42 - JAUNE/BLEU



21 - ORANGE/BLEU



## DESCRIPTION

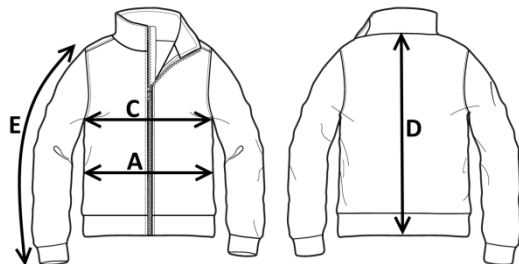
Blouson hivernal bicouleur haute visibilité avec fermeture à l'avant avec boutons couverts et col chemise.

Deux poches appliquées à la poitrine, dont la droite avec porte-stylos et la gauche avec velcro pour application porte-badge, fermées avec ailette de couleur contrastée et point velcro

Double bande réfléchissante appliquée au tour de poitrine et à la emmanchure avec des inserts de couleur contrastée, poignets réglables avec velcro.

## TAILLES

S, M, L, XL, XXL, XXXL



La marge de tolérance de production, dans le respect des dimensions de la taille, peut être de +/- 3 %

SIZE - cm	S	M	L	XL	XXL	XXXL
C - ½ TOUR DE POITRINE	58,5	61,5	64,5	67,5	70,5	73,5
A - ½ TOUR DE TAILLE	56,5	59,5	62,5	65,5	68,5	71,5
D - LONGUEUR CENTRE ARRIÈRE	65,5	68	70,5	73	75,5	78
E - LONGUEUR MANCHE AVEC POIGNET	60,5	62	63,5	65	66,5	68